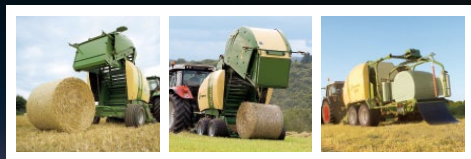




www.krone.de



Fortschritt ist Bewegung



 **KRONE**

Comprima

- die innovative Presstechnik für alle Einsatzbedingungen
- KRONE Novogrip System für höchste Ballendichten und extreme Laufruhe
- Comprima F 155 mit patentierter semivariabler Presskammer

Durch Großeinkauf zahlreiche Maschinen zu Sonderpreisen an Lager

RADEMACHER
Landtechnik

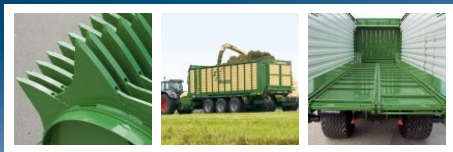
Güntenbaum 1 · 58553 Halver
Tel. 0 23 53/23 38

www.rademacher-landtechnik.de

Bundesweit Drittbester Krone Service-Betrieb



www.krone.de



Fortschritt ist Bewegung



 **KRONE**

Doppelzweck Ladewagen ZX

- 33 bis 53 m³ DIN-Ladevolumen
= mehr laden – weniger fahren
- Großer Schneidrotor mit
46 Messern im Schneideinsatz
= 37 mm theor. Schnittlänge für
beste Silagequalität
- EasyFlow Pick-up ohne Kurven-
bahn = 58% weniger Verschleiß-
teile; 30% höhere Drehzahl

Durch Großeinkauf zahlreiche Maschinen zu
Sonderpreisen an Lager

RADEMACHER
Landtechnik

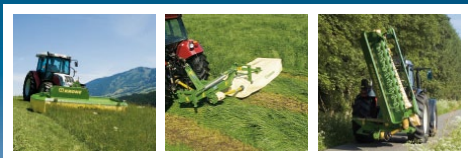
Güntenbaum 1 · 58553 Halver
Tel. 0 23 53/23 38

www.rademacher-landtechnik.de

Bundesweit Drittbester Krone Service-Betrieb



www.krone.de



Fortschritt ist Bewegung



 **KRONE**

EasyCut

- Duo-Grip-Aufhängung:
Im Schwerpunkt getragen –
von Lenkern geführt
- Rundum geschlossener
und verschweißter Mähholm:
Robust und absolut dicht
- CV: Stahlzinken-Aufbereiter
mit 64 cm Ø:
höchste Aufbereiter-Intensität

Durch Großverkauf zahlreiche Maschinen zu
Sonderpreisen an Lager

RADEMACHER
Landtechnik

Günenbaum 1 · 58553 Halver
Tel. 0 23 53/23 38

www.rademacher-landtechnik.de

Bundesweit Drittbester Krone Service-Betrieb



www.krone.de



Fortschritt ist Bewegung



 **KRONE**

Kreiselschwader Swadro

- Arbeitsbreiten von 3,5 m bis zu 19 m = Große Auswahl für jeden Einsatzzweck
- DuraMax-Kurvenbahn (3 Jahre Garantie) = Doppelte Härte für maximale Stabilität
- Bis zu 15 Zinkenarme pro Rotor = beste Rechqualität

Durch Großeinkauf zahlreiche Maschinen zu Sonderpreisen an Lager

RADEMACHER
Landtechnik

Güntenbaum 1 · 58553 Halver
Tel. 0 23 53/23 38

www.rademacher-landtechnik.de

Bundesweit Drittbester Krone Service-Betrieb



www.krone.de



Fortschritt ist Bewegung



 **KRONE**

Kreiselzettwender KW

- Arbeitsbreiten von 4,6m bis über 15 m
- Stabile Zinkenarme aus Rohrprofil
= ausgelegt für höchste Dauerbelastungen
- OctoLink: 8-Fingerkupplungen
statt Kreuzgelenke = Wartungsfrei und kraftschlüssig
- Kreiselgetriebe rundum geschlossen,
mit Fließfett-Füllung
= Wartungsfrei bei höchster Stabilität

Durch Großverkauf zahlreiche Maschinen zu
Sonderpreisen an Lager

RADEMACHER
Landtechnik

Güntenbaum 1 · 58553 Halver
Tel. 0 23 53/23 38

www.rademacher-landtechnik.de

Bundesweit Drittbester Krone Service-Betrieb